

鍵管理業務 「カギモバシステム」

カギの施工管理に革命を。

鍵のバーコード管理と図面へのプロットで煩雑な作業を一元管理 デジタルでステータス管理することでコスト・リスクの大幅減を実現

- 1. 鍵管理業務について
- 2. 鍵管理業務の流れ
- 3. 計画フェーズ
- 4. 現場フェーズ
- 5. 引渡準備フェーズ
- 6. 引渡フェーズ
- 7. 鍵貸出管理
- 8. 竣工後運用管理



1. 鍵管理業務について

この業務は特殊な業務になります。

お客様にお渡しする財産を守るカギを取扱うということは何か問題があった場合は責任を取らなければいけません。

また、お引渡し後の運用面について、膨大な現場を引渡してきた経験値により、適切なお提案をおこない運用に堪え得る竣工書類を作成することができます。

現状とメリット

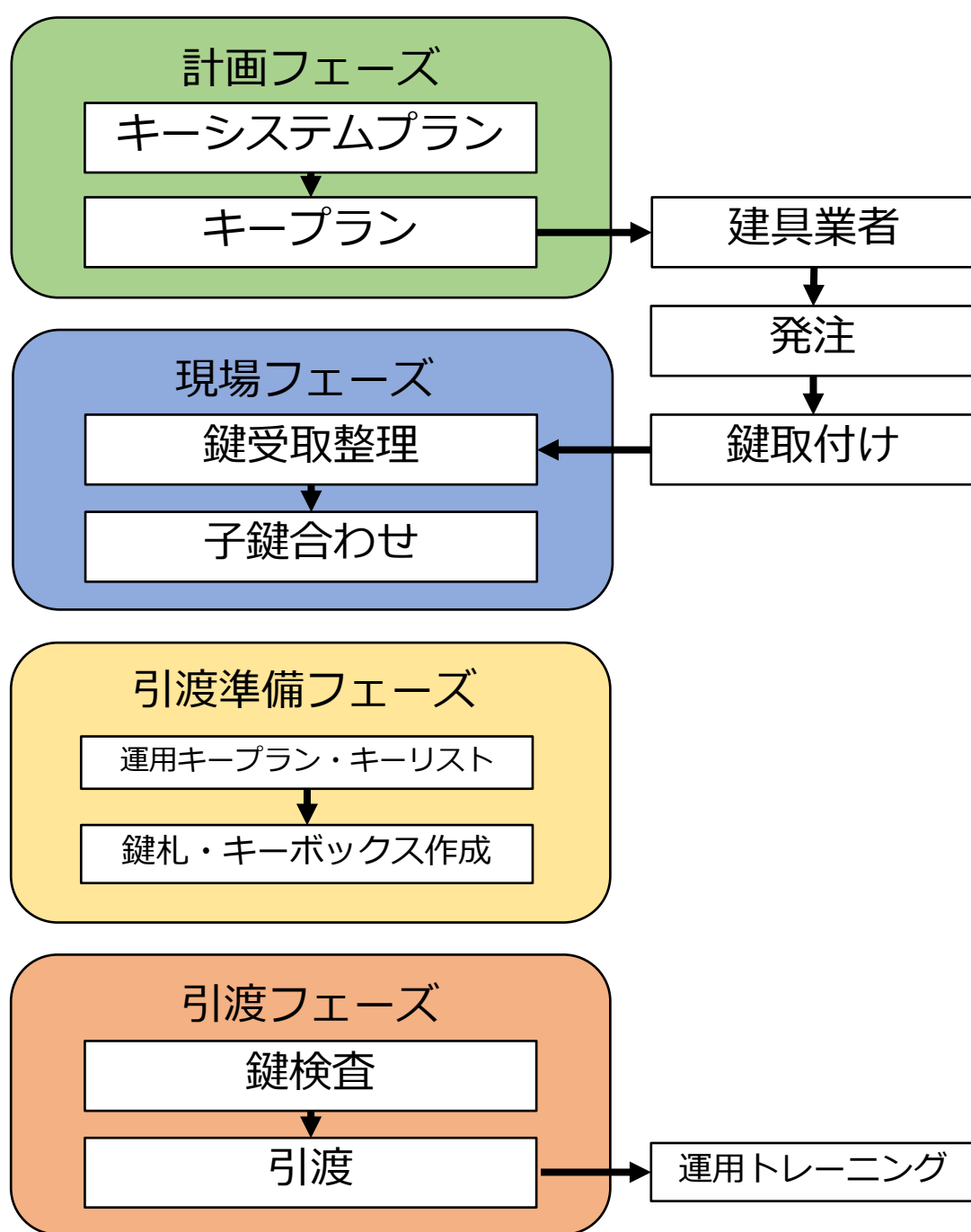
現状

- 鍵図面を管理しなければならない
- 鍵の管理方法が統一されていない
- 鍵の進捗や管理状況が共有できない
- 鍵だけを担当する所員がない

委託するメリット

- デジタル化によるペーパーレス
- 管理方法の統一化による平準化
- デジタル化による情報のリアルタイム更新
- 鍵の専門業者としての経験値による品質の高い成果物

2. 鍵管理業務の流れ



計画フェーズ

マスターキーシステム表作成→建物に合わせた、マスターキーシステムのご提案します

管理用キープラン作成→セキュリティ図等からキープランを作成します

建具業者が鍵の発注を間違えなく出来る図面を作成します

1つ1つに管理番号を振り取付状況や鍵の種類を管理します

建具業者の情報を落とし込むことで1枚の図面で各業者の範囲を把握することが出来ます

バーコード発行→各建具業者毎にキープランと1対1になったバーコードを発行します

建具業者周知会→鍵管理業務でのお願いやバーコードの取り扱い等周知します

各建具業者と顔合わせと連絡先の交換をおこない工程や予定調整をします

鍵貸出業務→機械式貸出キーボックスの設置し、登録周知会を開催します

現場フェーズ

鍵受取整理→建具業者が取付けた子鍵を受取取付け進捗を管理します

準備する施工中管理用キーボックスの決まった場所に収納します

子鍵合わせ→整理した子鍵を1対1になっているか実際に現地にて回し確認します

建具調整が必要な箇所をまとめ、不具合リストを作成します

マスターキー合わせ→現地にてマスターキー合わせをおこない、図面通りに回るか確認します

是正完了確認も合わせておこないます

引渡準備フェーズ

竣工書類作成→キープラン、キーリスト、キーボックスリストを運用に合わせ作成します

キーボックス作成→鍵札を作成し子鍵に取付け、キーボックスに収納します

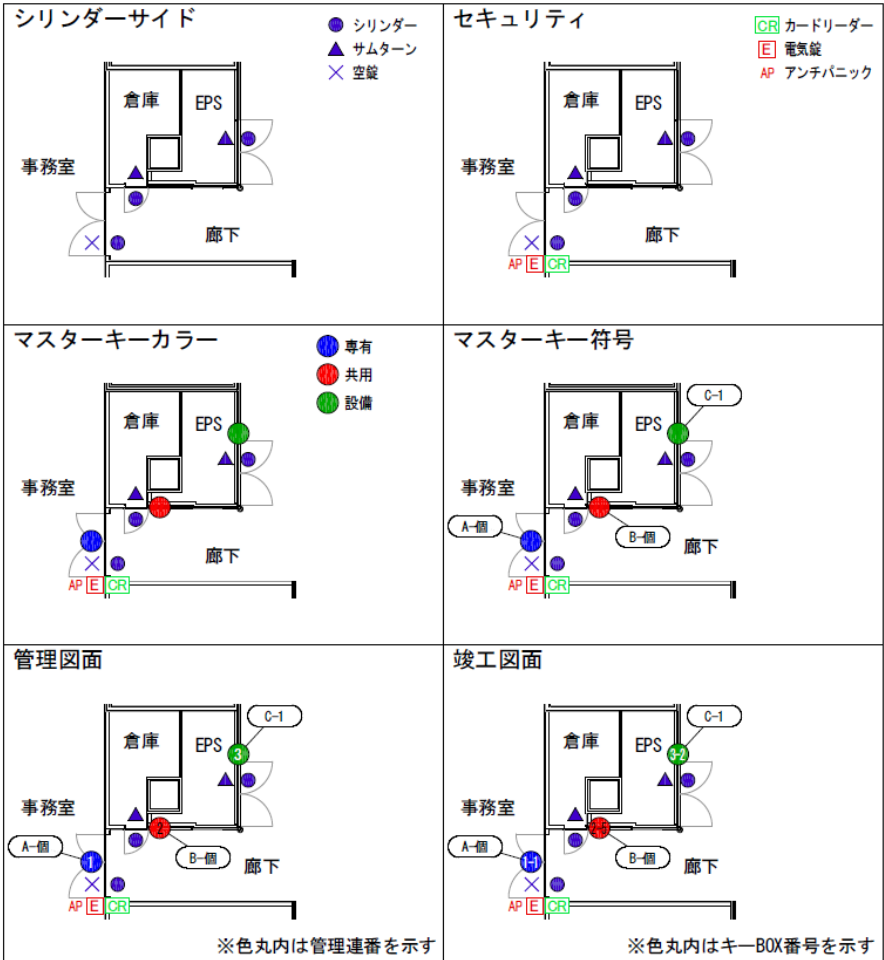
引渡フェーズ

お客様立会い鍵検査→鍵を把握した状態でキーボックス運搬、子鍵の受け渡しをおこないます

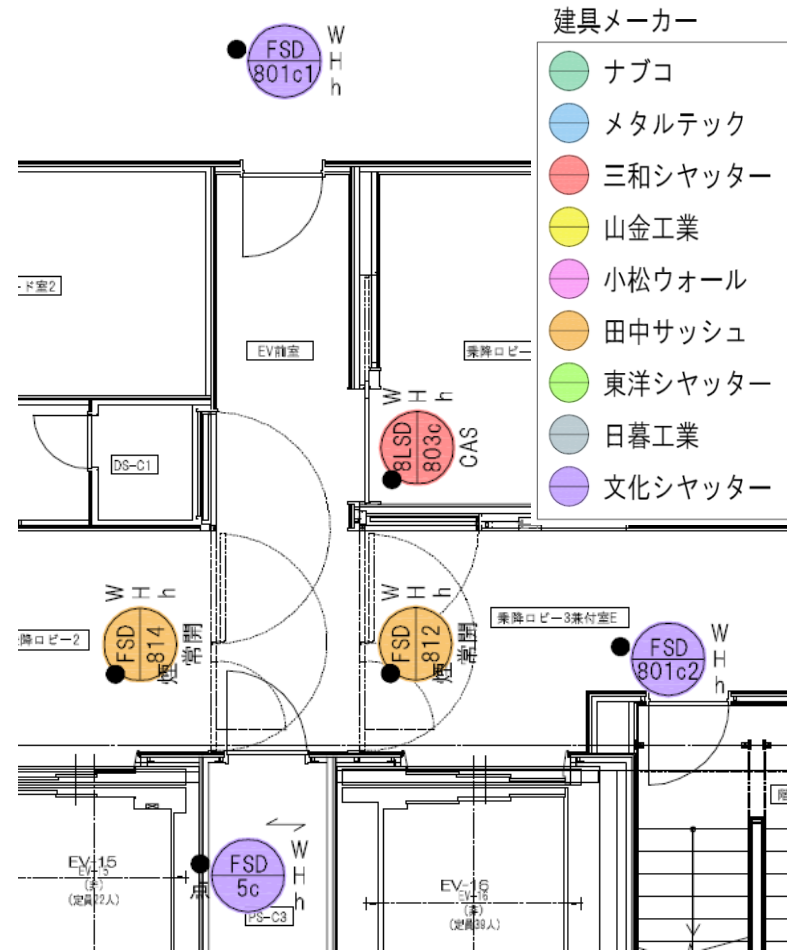
鍵運用トレーニング→運用書類を作成、お施主様に運用のトレーニングをおこないます

3.計画フェーズ

セキュリティ・鍵の情報を図面に配置し
間違えなく手配できる図面を作成



各扉に対して建具業者の情報を落とし込むことで
1枚の図面で確認する事が出来ます



キープランと1対1になる
リストを作成します

キーリスト

階数	管理番号	MK符号	SD	業者	部屋名	鍵番号	本数	備考
1F	2	K-B1	1SD/T11	三和シャッター	OA-2			
1F	4	K-B14	833	三和シャッター	11小室			
1F	5	K-A6	STD/6b	ナブコ	エントランスホール-1			
1F	6	K-A6	STD/6R	ナブコ	風除室-1			
1F	7	K-A6	STD/6L	ナブコ	風除室-1			
1F	8	K-A6	STD/9	ナブコ	特別避難階段-2			
1F	9	K-個	1SD/57	三和シャッター	メル・自販機コーナー			
1F	10	K-A6	STD/7	ナブコ	風除室-2			
1F	11	K-A6	834	三和シャッター	特別避難階段-1			
1F	12	K-A6	385	三和シャッター	前室4			
1F	13	K-B1	836	三和シャッター	自然排煙シャフト			
1F	14	K-B1	832	三和シャッター	DPS			
1F	16	K-B1	666	三和シャッター	機械室-4			
1F	17	K-個	1SD/72	三和シャッター	倉庫-2			
1F	18	K-B1	676	三和シャッター	PS-1			
1F	19	K-B9	672	三和シャッター	前室-3			
1F	20	K-B1	680	三和シャッター	PS-2			
1F	21	K-A1	1SD/H28A	三和シャッター	防制板収納庫			
1F	22	K-B1	677	三和シャッター	PS-3			
1F	23	K-個	674	三和シャッター	倉庫-1			
1F	24	K-A1	1SD/H29	三和シャッター	脱スベス			
1F	25	K-A1	2SD/29	三和シャッター	給湯室			
1F	26	K-A1	670	三和シャッター	防災センター			
1F	27	K-A1	1SD/T13	三和シャッター	防災センター			

キープランと1対1になる
バーコードを発行し管理します

10RD-6 文化シャッター
HR-SD_03A

22F | 21 | HD-A



4.現場フェーズ ステータス管理

- 1 カギ整理が済んでいない、鍵未納箇所です。

- 1 カギ整理を行った、カギ納入済み箇所です。

- 1 子鍵合せを行った、確認済み箇所です。

- 1 2 不具合のある個所で、是正確認要請ONの箇所です。
建具業者様の調整、完了入力待ちになります。

- 1 2 不具合のある個所で、是正確認要請OFFの場所です。
建具業者からの完了入力があるところの状態になり
本当に完了しているかを再確認しなければならない箇所です。

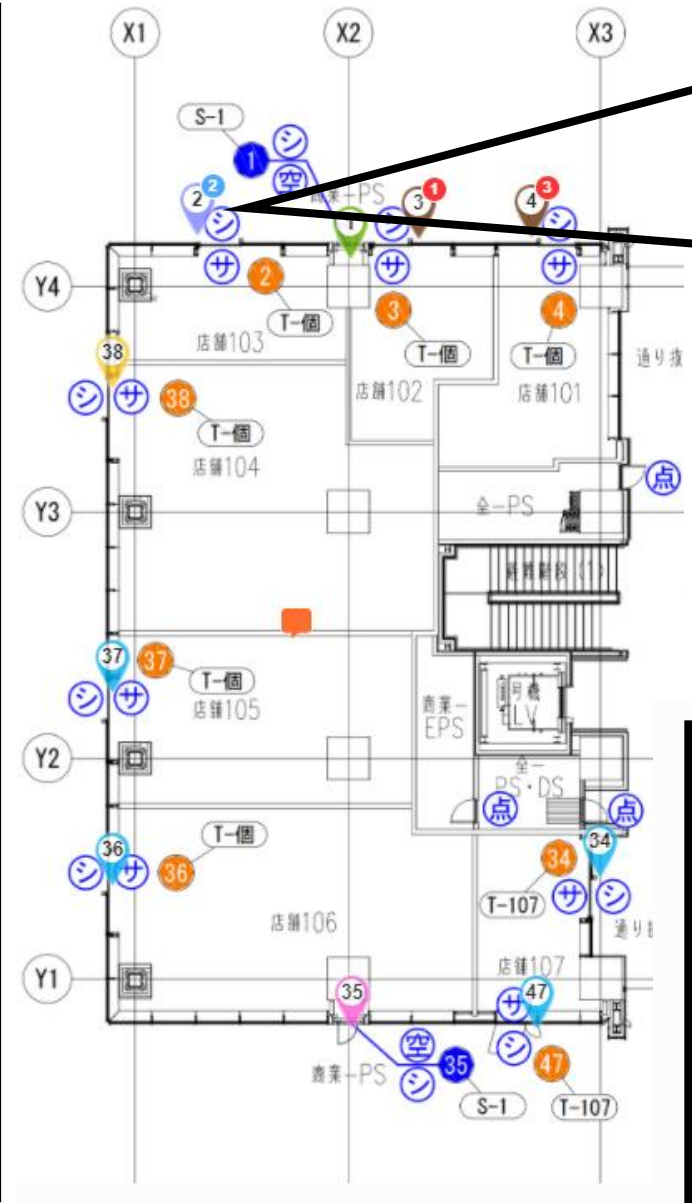
- 1 備考欄に何かしら記載のあるものです。

- 1 子鍵合せ、マスターキー合せの両方を行った
確認済み箇所です

- 1 マスターキーのみ鍵合せを行った
子鍵未確認箇所です

- 1 鍵合せ準備をONにした
マーキング目印箇所です。

- 1 右クリックで配置できるコメントです。
クリックで内容を表示します。



2 1F 2 T-個
店舗103

鍵合せ準備

子鍵合せ 美和ロックテストユーザー
2022-01-18

MK合せ 美和ロックテストユーザー
2022-01-18

是正確認要請

連携ID

鍵合せ備考

美和ロックテストユーザー

- 受けズレ
- シリンダーサイド違い
- MK違い
- エアタイト、涙目ゴム不足
- 仮錠
- コンス解除されている
- シリンダー上下逆
- 枠当たり・床擦り
- 金物部材不足

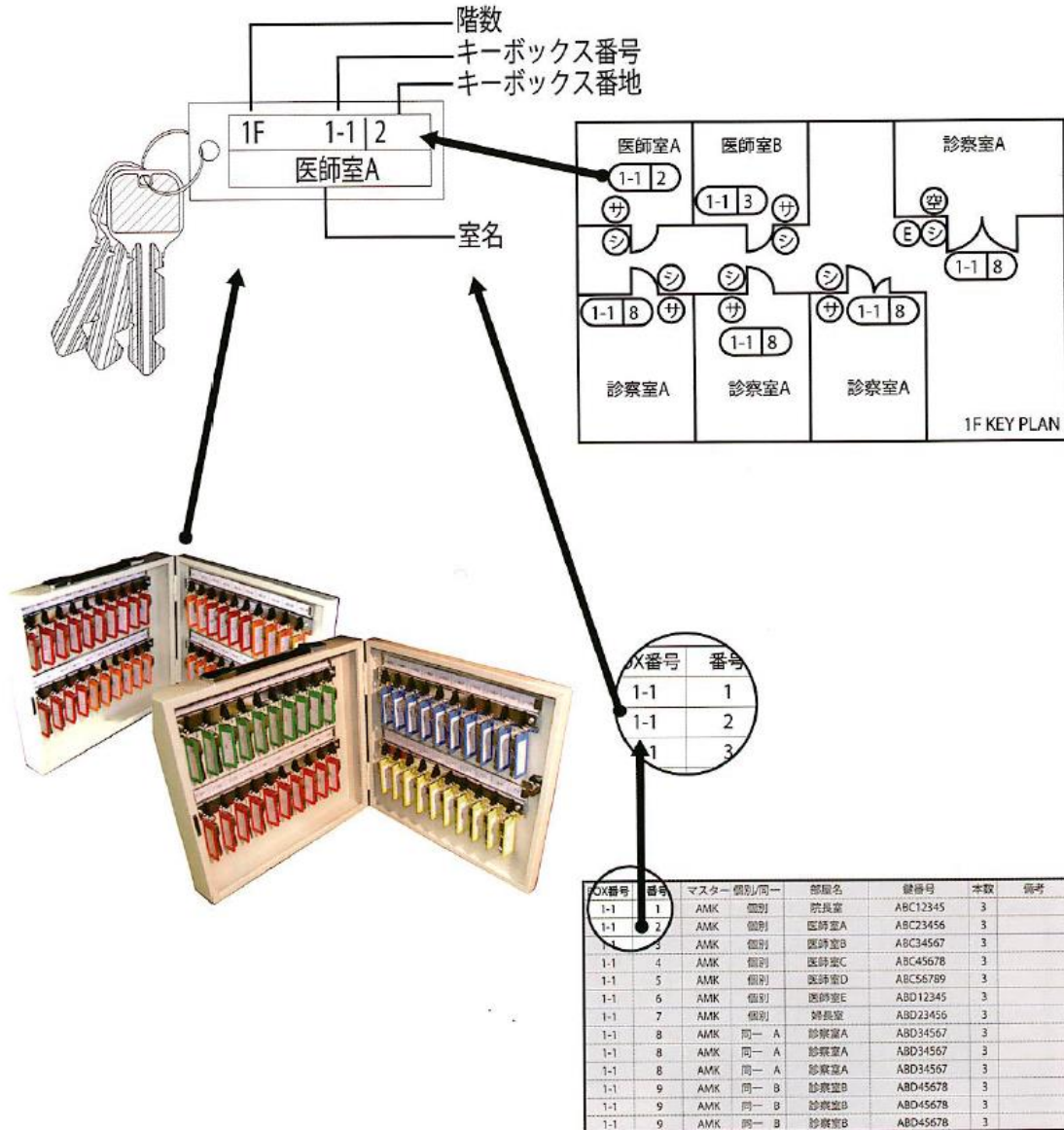
キーボックス 1 | 109keys

ビジュアルキーボックス

1LA-1	1LA-2	1LA-3	1LA-4	1LA-5	1LA-6	1LA-7	1LA-8	1LA-9	1LA-10	1LA-11	1LA-12
1LB-1	1LB-2	1LB-3	1LB-4	1LB-5	1LB-6	1LB-7	1LB-8	1LB-9			
1LC-1	1LC-2	1LC-3	1LC-4	1LC-5	1LC-6	1LC-7	1LC-8	1LC-9	1LC-10	1LC-11	1LC-12
1LD-1	1LD-2	1LD-3	1LD-4	1LD-5	1LD-6	1LD-7	1LD-8	1LD-9	1LD-10	1LD-11	1LD-12
1LE-1	1LE-2	1LE-3	1LE-4	1LE-5	1LE-6	1LE-7	1LE-8	1LE-9	1LE-10	1LE-11	1LE-12

5. 引渡準備フェーズ

運用に合わせた図面や鍵札のご提案を致します。



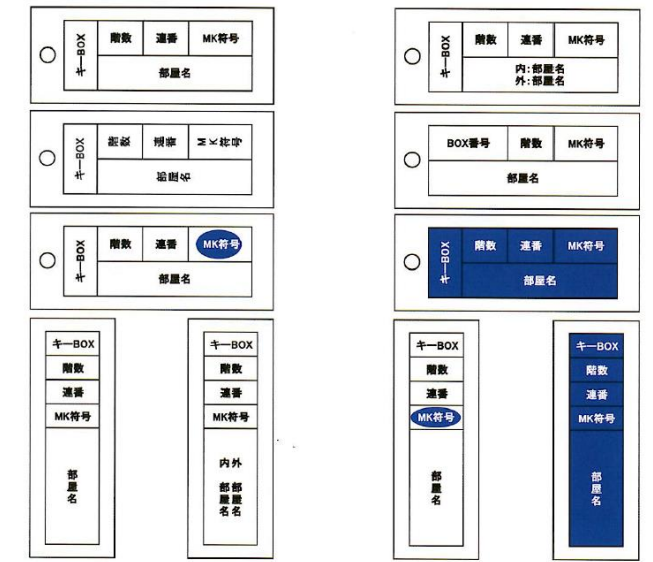
■〇〇ホテル施設 キーボックス提案書

【収納方法】

1. キーボックスはタチバナ製作所のCiタイプ(携帯・壁掛兼用)を使用する。
2. 個別キーは3本収納とする。
3. 同一キーも3本収納とする。
4. カギ3本につき鍵札を1枚付け、1ヶ所に収納する。
5. マスターが変わる箇所にてキーボックスの段を変えて収納する。
6. AMKの鍵から順にキープラン系統図の順番に収納していく。
7. マスターキーは別途美和ロックのケースに入れてお渡しとする。
雑鍵(建築、電気など)も収納する場合、キーボックスサイズを大きくしたり、追加する必要があります。
 ご確認をお願い致します。

GGMK	GMK	MK	符号	扉数	収納本数	収納箇所数	収納箇所数計	収納段数	キーボックス	
GGMK	RGMK	AMK	A-1	5	3	1	15	2	Ci-120	
			A-2	5	3	1				
			A-3	3	3	1				
			A-4	2	3	1				
			個別キー	11	33	11				
	CGMK	BMK	直-1	4	3	1	38	4		
			個別キー	37	111	37				
	GGMK	CGMK	CMK	C-1	2	?	?	?		?
				C-2	2					
				C-4	4					
				C-5	10					
C-6				4						
C-7				3						
C-8				2						
個別キー				98						
CGMK				DMK	個別キー	35				
					E-1	6				
					E-2	8				
CGMK	EMK	EMK	E-3	2						
			E-4	?						

鍵札デザイン



6.引渡フェーズ

鍵検査要領書

- 鍵検査総数：655箇所
- 検査日時：2月8日（火）
- 検査時間：9:00～17:30
- 集合場所：（後ほど確認）
- 検査はマスターキーシステムの鍵を確認します。
（全体共用エリア（ZGMK）はPS、DS、EPS系統（ZF-1、ZF-2同一キー）を除いた箇所を確認します。）
- ※事前の検査で3本全て確認済み
- ※今回の検査ではそのうちの1本のみ
- ※後日（後程）鍵の取脱を行います

● 検査予定人数 1班4人～(×3班)

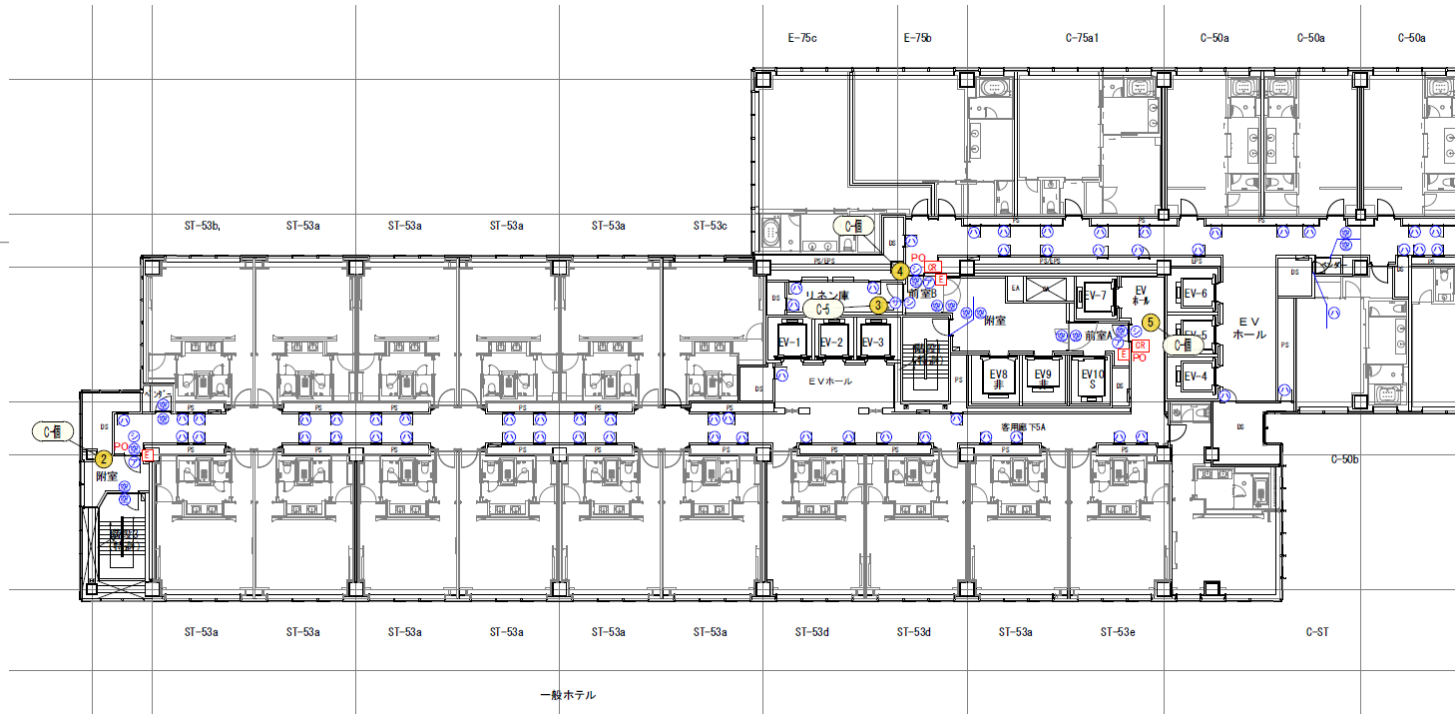
	人数
	1名~/班
	1名~/班
	1名~/班
トヨコー	1名/班

● 検査員名簿

	2月8日(火)		
	1班	2班	3班
トヨコー	小鳥	杉森	橋本

● 検査日程

2月8日	検査エリア	箇所数	
1班	・ホテルエリア（HSGMK）：15F～PHF	257	
2班	・ホテルエリア（HSGMK）：1～14F	235	
3班	・全体共用エリア（ZGMK）：12F～FF（125箇所） ・ホテルエリア（LMK）：1～6～12F（38箇所）	163	合計 655



鍵検査の立会い、竣工後運用のトレーニングをおこない、スムーズな引渡をお手伝いします。

7. 鍵貸出管理機 カギベース

遠隔管理・予約機能付き
キーボックス

1. 鍵の状態管理

WEBアプリケーションにより遠隔監視、未返却のアラートや最終利用者情報の表示により、連絡が容易になります。

2. ロケーション管理

施設内の地図に鍵の位置情報を表示することにより必要な鍵を直感的に識別することができます。

3. ログ機能

いつ、誰が、扉の開閉をし、どの鍵を取出し、返却されたかが管理され、履歴の表示も検索や絞り込み表示することができます。

4. Web予約

使用者からの予約を受け付け時間指定で鍵を取り出すことができます。
ワンタイムパスワードを発行することで登録者以外の貸出も可能です。

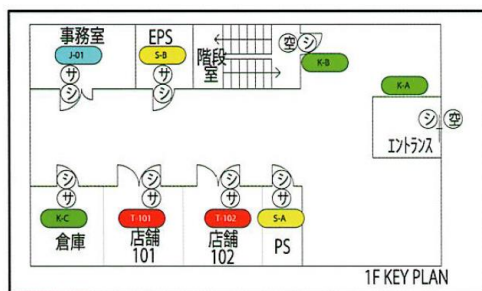


8. 竣工後運用管理

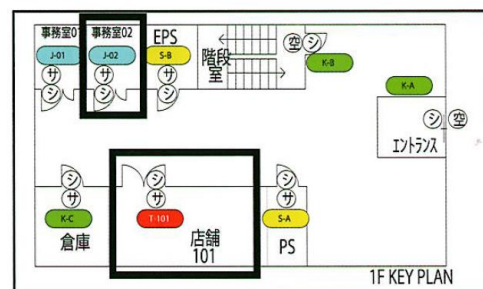
建物が運用してからテナントの変更や
マスターキーシステムの資源管理を行います。

キープラン修正

マスターキープラン



変更後マスターキープラン



変更がかかった場合は、マスターキープランとリストを最新の
情報に修正して管理をおこないます。

キーリスト修正

鍵明細書

階数	室名	マスター	個別/同一	機能	鍵番号	本数	備考
1F	イントランス	KMK	K-A	シリンダ - 空	ABCD12345	3	
1F	階段室	KMK	K-B	シリンダ - 空	ABCD23456	3	
1F	EPS	SMK	S-B	シリンダ - サムターン	BCDE12345	3	
1F	事務室	JMK	J-01	シリンダ - サムターン	CDEF12345	3	
1F	PS	SMK	S-A	シリンダ - サムターン	BCDE23456	3	
1F	店舗102	TMK	T-102	シリンダ - サムターン	DEFG12345	3	
1F	店舗101	TMK	T-101	シリンダ - サムターン	DEFG23456	3	
1F	倉庫	KMK	K-C	シリンダ - サムターン	ABCD34567	3	
2F	PS	SMK	S-A	シリンダ - サムターン	BCDE23456	3	
2F	EPS	SMK	S-B	シリンダ - サムターン	BCDE12345	3	

変更後鍵明細書

階数	室名	マスター	個別/同一	機能	鍵番号	本数	備考
1F	イントランス	KMK	K-A	シリンダ - 空	ABCD12345	3	
1F	階段室	KMK	K-B	シリンダ - 空	ABCD23456	3	
1F	EPS	SMK	S-B	シリンダ - サムターン	BCDE12345	3	
1F	事務室01	JMK	J-01	シリンダ - サムターン	CDEF12345	3	
1F	PS	SMK	S-A	シリンダ - サムターン	BCDE23456	3	
1F	事務室02	JMK	J-02	シリンダ - サムターン	CDEF23456	3	
1F	店舗101	TMK	T-101	シリンダ - サムターン	DEFG23456	3	
1F	倉庫	KMK	K-C	シリンダ - サムターン	ABCD34567	3	
2F	PS	SMK	S-A	シリンダ - サムターン	BCDE23456	3	
2F	EPS	SMK	S-B	シリンダ - サムターン	BCDE12345	3	

